

Online manual | Manuel en ligne | Manual en línea
Online-Anleitung | Manuale online | Online Handleiding
Online Instrukcji Obsługi | Online bruksanvisningen
Интернет-руководство



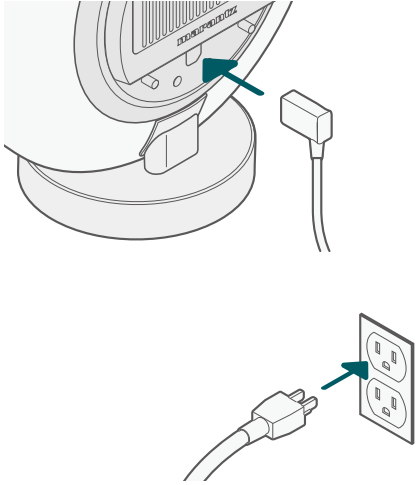
Quick Start Guide

Guide de démarrage rapide | Guía de inicio rápido
Kurzanleitung | Guida di Avvio Rapido | Snelhandleiding
Skrócona instrukcja obsługi | Snabbstartsguide
Краткое руководство пользователя

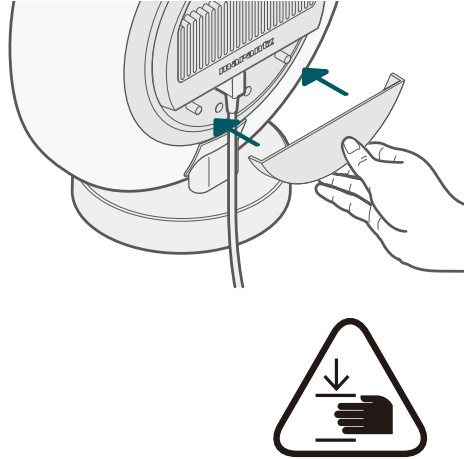
marantz

GRAND HORIZON | Luxury Wireless Speaker

1



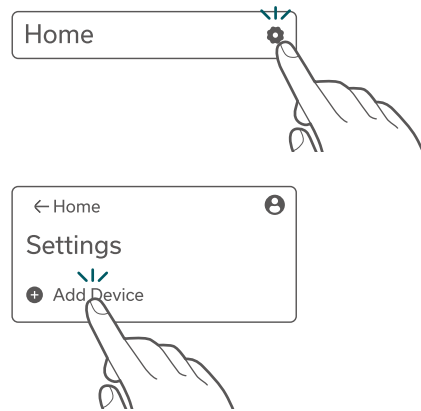
2



3



4



HEOS



EN

1. Connect to power.
2. Install the rear cover. To avoid pinching your fingers, hold the cover by its bottom edge.
3. Download the HEOS app.
4. Select **"Add Device"** from the **"Settings menu"** to complete setup.

ES

1. Conecte a la alimentación.
2. Instale la tapa trasera. Para evitar pillarse los dedos, sujete la tapa por el borde inferior.
3. Descargue la aplicación HEOS.
4. Seleccione **"Agregar el dispositivo"** en el **"menú Ajustes"** para completar la configuración.

IT

1. Collegare all'alimentazione.
2. Installare il coperchio posteriore. Per evitare di schiacciare le dita, reggere il coperchio tenendolo per il bordo inferiore.
3. Scaricare l'app HEOS.
4. Selezionare **"Aggiungi dispositivo"** dal **"Menu impostazioni"** per completare la configurazione.

PL

1. Podłączyć do zasilania.
2. Założyć tylną osłonę. Aby nie ścisnąć sobie palców, trzymaj osłonę za jej dolną krawędź.
3. Pobierz aplikację HEOS.
4. Wybierz **"Dodaj urządzenie"** (Dodaj urządzenie) w **"Menu ustawień"**, aby zakończyć konfigurację.

RU

1. Подключите к источнику питания.
2. Установите заднюю крышку. Чтобы не защемить пальцы, держите крышку за ее нижний край.
3. Загрузите приложение HEOS.
4. Выберите **"Добавить устройство"** в **"Меню настроек"** для завершения настройки.

FR

1. Brancher l'appareil sur le secteur.
2. Installez le couvercle arrière. Pour éviter de vous pincer les doigts, tenez le couvercle par son bord inférieur.
3. Téléchargez l'application HEOS.
4. Sélectionnez **"Ajouter un périphérique"** dans le **"Menu des réglages"** pour terminer la configuration.

DE

1. Schließen Sie die Stromversorgung an.
2. Montieren Sie die hintere Abdeckung. Halten Sie die Abdeckung an der Unterkante fest, um ein Einklemmen der Finger zu verhindern.
3. Laden Sie die HEOS App herunter.
4. Wählen Sie zum Abschluss der Einrichtung **"Gerät hinzufügen"** in den **"Einstellungen"** aus.

NL

1. Sluit aan op stroom.
2. Monteer de achterklep. Houd de klep aan de onderrand vast om te voorkomen dat uw vingers bekneld raken door.
3. Download de HEOS-app.
4. Selecteer **"Apparaat toevoegen"** in het **"Instellingenmenu"** om het instellen te voltooien.

SV

1. Anslut till ett eluttag.
2. Montera det bakre locket. Håll locket i dess underkant för att undvika att klämma fingrarna på.
3. Ladda ned HEOS-appen.
4. Välj **"Lägg till enhet"** i **"Settings menu"** för att slutföra installationen.