

marantz



MODEL M1 | Wireless Streaming Amplifier

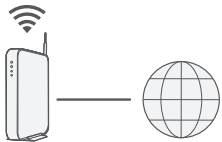
QUICK START GUIDE

Voordat u begint

De MODEL M1 is ontworpen om de HEOS-functie voor audio in meerdere kamers toe te voegen aan uw favoriete paar luidsprekers.



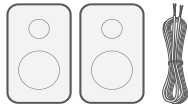
Controleer of u de volgende items in goede staat heeft:



Wi-Fi-router
Internetverbinding



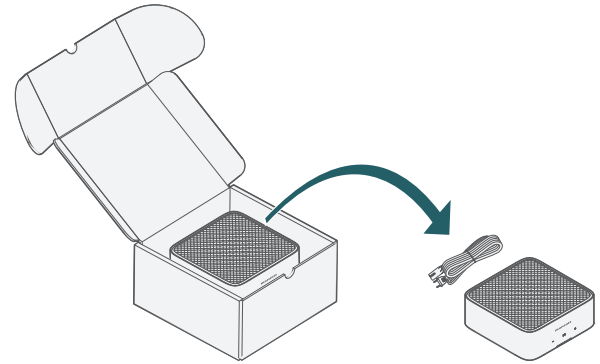
Mobiel Apple iOS- of
Android-apparaat,
verbonden met uw netwerk



Luidsprekers en
luidsprekerkabels

STAP 1: Pak uit

Neem uw nieuwe MODEL M1 voorzichtig uit de doos.



Controleer of de volgende items worden meegeleverd in de doos.



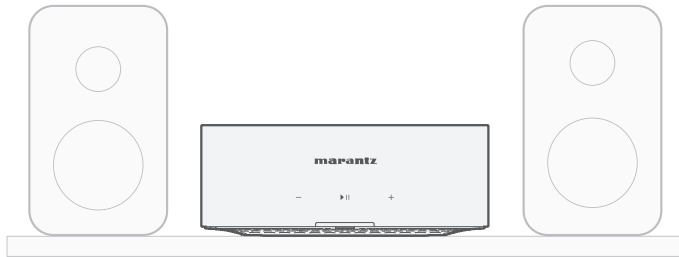
MODEL M1



Netsnoer

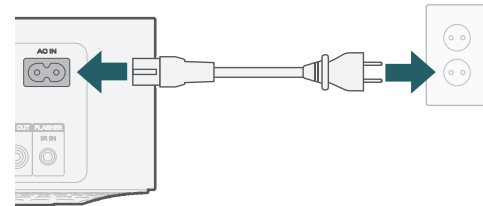
STAP 2: Plaats

Plaats de MODEL M1 op een handige plaats in huis vlakbij de luidsprekers.



STAP 3: Sluit aan

Sluit het netsnoer aan.



EN

DE

FR

IT

ES

NL

SV

RU

PL

STAP 4: Bediening

- 1 Download de HEOS-app.
Ga naar de Apple App Store, Google Play of Amazon App Store en zoek "HEOS" om deze app te downloaden en te installeren.



- 2 Start de HEOS-app en volg de instructies in de app.



STAP 5: Apparaat toevoegen

- 1
- 2

GENIET!

OPTIONEEL: Bluetooth

1. Activeer de Bluetooth-instelling op uw mobiele apparaat.
2. Houd de Bluetooth-knop (B) op de achterkant van het MODEL M1 3 seconden ingedrukt en laat de knop los wanneer de status-LED twee keer groen knippert.
3. Selecteer "Marantz MODEL M1" in de lijst van beschikbare Bluetooth-apparaten.



Neem contact op met Marantz

 **00800-43674357**

We hopen dat u nog jaren zult genieten van uw Marantz-product. Als u ooit vragen hebt of ondersteuning nodig hebt, kunt u gewoon contact opnemen met de gratis hulplijn. Wij zijn tevreden als u dat bent.

Als u de hulplijn niet kunt bereiken, raadpleeg dan de ondersteuningssectie op **www.marantz.com** voor meer informatie.

Gebruiksaanwijzing

Raadpleeg de online handleiding voor andere functies, informatie en details over de bedieningsprocedure.

manuals.marantz.com/MODELM1/ALL/NL/



EN

DE

FR

IT

ES

NL

SV

RU

PL

Trademark information



Apple, AirPlay, iPad, iPad Air, iPad Pro, iPhone and Mac are trademarks of Apple Inc., registered in the U.S. and other countries. The trademark "iPhone" is used in Japan with a license from Aiphone K.K.

Use of the Works with Apple badge means that an accessory has been designed to work specifically with the technology identified in the badge and has been certified by the developer to meet Apple performance standards.



The Bluetooth® word mark and logos are registered trademarks owned by the Bluetooth SIG, Inc. and any use of such marks by DEI Sales, Inc. is under license. Other trademarks and trade names are those of their respective owners.



The Wi-Fi CERTIFIED logo is a registered trademark of the Wi-Fi Alliance. Wi-Fi Certification provides assurance that the device has passed the interoperability test conducted by the Wi-Fi Alliance, a group that certifies interoperability among wireless LAN devices.



Manufactured under license from Dolby Laboratories. Dolby, Dolby Audio, and the double-D symbol are trademarks of Dolby Laboratories Licensing Corporation.



The terms HDMI, HDMI High-Definition Multimedia Interface, HDMI trade dress and the HDMI Logos are trademarks or registered trademarks of HDMI Licensing Administrator, Inc.



App Store® is registered in the U.S. and other countries.



Google Play and the Google Play logo are trademarks of Google LLC.



marantz