

# marantz



MODEL M1 | Wireless Streaming Amplifier

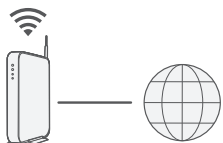
QUICK START GUIDE

# Avant de commencer

Le MODEL M1 est conçu pour ajouter une fonctionnalité audio multi-pièces HEOS à votre paire d'enceintes favorite.



Assurez-vous que les éléments suivants fonctionnent correctement:

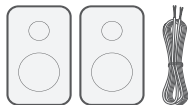


Routeur  
Wi-Fi

Connexion  
Internet



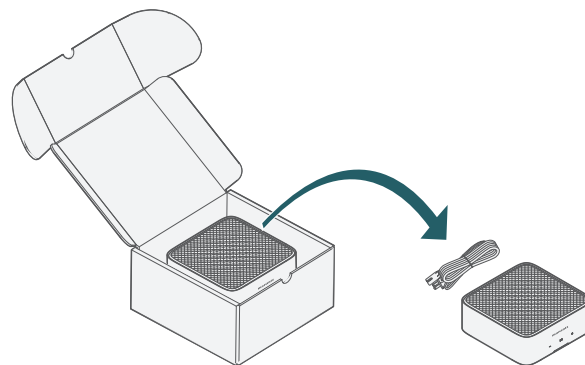
Appareil mobile Apple iOS  
ou Android connecté à  
votre réseau



Enceintes et câbles  
d'enceinte

# ÉTAPE 1: Déballez

Déballez soigneusement votre nouveau MODEL M1.



Vérifiez que les éléments suivants sont inclus dans l'emballage.



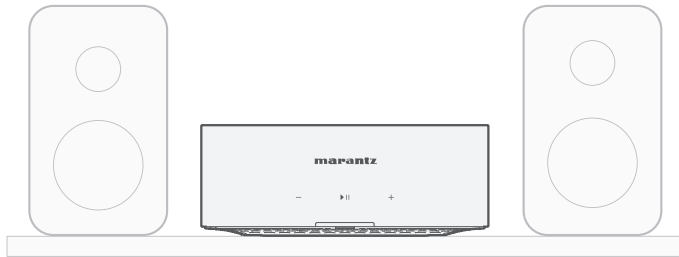
MODEL M1



Cordon  
d'alimentation

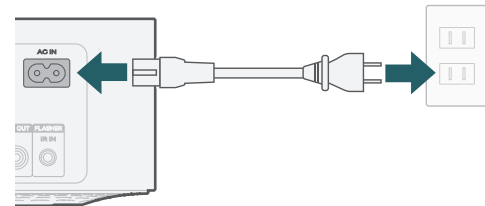
## ÉTAPE 2: Placez

Placez le MODEL M1 à un endroit pratique à proximité des enceintes dans votre logement.



## ÉTAPE 3: Connectez

Connectez le cordon d'alimentation.

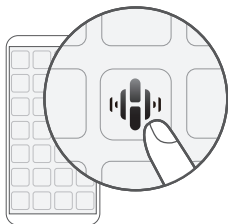


# ÉTAPE 4: Commande


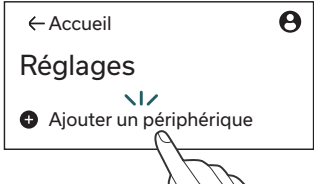
- 1 Téléchargez l'application HEOS.  
Accédez à l'Apple Store, à Google Play ou à Amazon App Store et recherchez "HEOS" pour le télécharger et l'installer.



- 2 Lancez l'application HEOS et suivez les instructions de l'application.



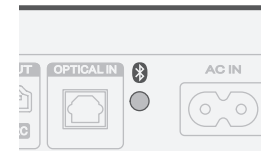
# ÉTAPE 5: Ajouter un périphérique

- 1 
- 2 

## APPRÉCIEZ!

### OPTIONNEL: Bluetooth

1. Activez le réglage Bluetooth sur votre périphérique mobile.
2. Appuyez sur la touche Bluetooth (📶) située à l'arrière de MODEL M1 et maintenez-la enfoncée pendant 3 secondes, puis relâchez-la lorsque vous voyez une séquence de deux clignotements verts de la DEL d'état.
3. Sélectionnez "Marantz MODEL M1" dans la liste des périphériques Bluetooth disponibles.



# Contacter Marantz



**1-800-654-6633**

Nous espérons que vous apprécierez votre produit Marantz pendant de nombreuses années. Si vous avez des questions ou si vous avez besoin d'aide, n'hésitez pas à nous contacter via notre ligne d'assistance gratuite. Nous sommes heureux si vous êtes heureux.

Si vous n'arrivez pas à joindre la ligne d'assistance, consultez la section d'assistance sur **[www.marantz.com](http://www.marantz.com)** pour plus d'informations.

# Manuel de l'Utilisateur

Reportez-vous au manuel sur Internet pour obtenir d'autres informations, fonctions et des détails sur la procédure de fonctionnement.

**[manuals.marantz.com/MODELM1/ALL/FR/](http://manuals.marantz.com/MODELM1/ALL/FR/)**



EN

FR

ES

# Trademark information



Apple, AirPlay, iPad, iPad Air, iPad Pro, iPhone and Mac are trademarks of Apple Inc., registered in the U.S. and other countries. The trademark "iPhone" is used in Japan with a license from Aiphone K.K.

Use of the Works with Apple badge means that an accessory has been designed to work specifically with the technology identified in the badge and has been certified by the developer to meet Apple performance standards.



The Bluetooth® word mark and logos are registered trademarks owned by the Bluetooth SIG, Inc. and any use of such marks by DEI Sales, Inc. is under license. Other trademarks and trade names are those of their respective owners.



The Wi-Fi CERTIFIED logo is a registered trademark of the Wi-Fi Alliance. Wi-Fi Certification provides assurance that the device has passed the interoperability test conducted by the Wi-Fi Alliance, a group that certifies interoperability among wireless LAN devices.



Manufactured under license from Dolby Laboratories. Dolby, Dolby Audio, and the double-D symbol are trademarks of Dolby Laboratories.



The terms HDMI, HDMI High-Definition Multimedia Interface, HDMI trade dress and the HDMI Logos are trademarks or registered trademarks of HDMI Licensing Administrator, Inc.



App Store® is registered in the U.S. and other countries.



Google Play and the Google Play logo are trademarks of Google LLC.



**marantz**