

Podręcznik instalacji sterownika systemu Macintosh

Zalecany system

Komputer Mac z procesorem intel i OS w wersji 10.6.4 (Snow Leopard) lub nowszej.

UWAGA

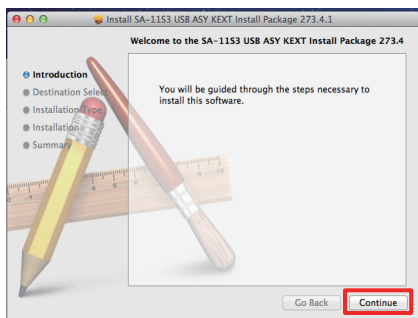
- Dedykowany sterownik musi być zainstalowany na komputerze przed podłączeniem odtwarzacza SA-11S3 do komputera. Operacja nie zostanie poprawnie przeprowadzona, jeśli odtwarzacz zostanie podłączony do komputera przed instalacją dedykowanego sterownika.
- Operacja może nie udać się ze względu na pewne konfiguracje sprzętu i oprogramowania.

1. Kliknij dwukrotnie „SA11S3USBASY-***.*.pkg” aby rozpocząć instalację.

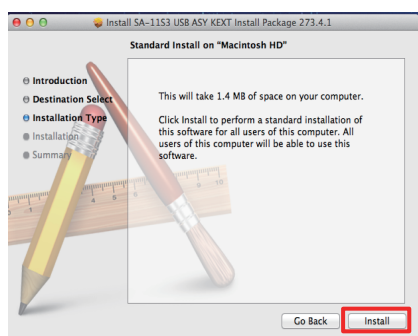
* „***.*” zmienia się w zależności od wersji.

Earlier	Date Modified
MACOSX	2012/05/25 14:48
SA11S3USBASY-273.4.1.pkg	2012/04/11 11:23

2. Kliknij „Continue”.



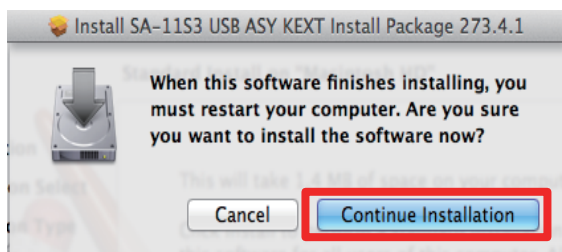
3. Kliknij „Install”.



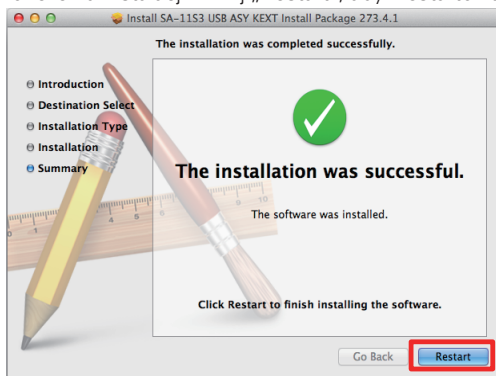
4. Gdy wyświetli się monit z prośbą o podanie „Name” i „Password”, wprowadź nazwę i hasło do konta administratora i kliknij „Install Software”.



5. Kliknij „Continue installation”, aby rozpocząć instalację. Nie wykonuj żadnej operacji na komputerze aż do jej zakończenia.



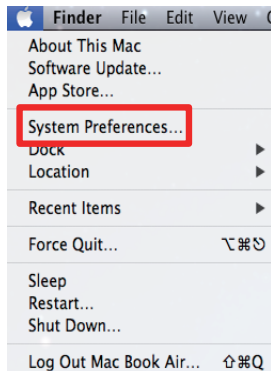
6. Po zakończeniu instalacji kliknij „Restart”, aby zrestartować komputer.



7. Sprawdź, czy połączenie powiodło się i skonfiguruj ustawienia.

1) Sprawdź połączenie.

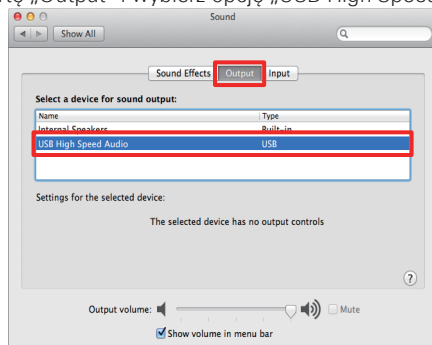
①Kliknij „System Preferences...”.



②Kliknij „Sound”.



③Kliknij kartę „Output” i wybierz opcję „USB High Speed Audio”.

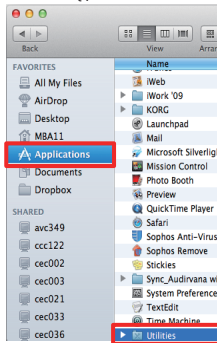


2) Zmień i zoptymalizuj ustawienia.

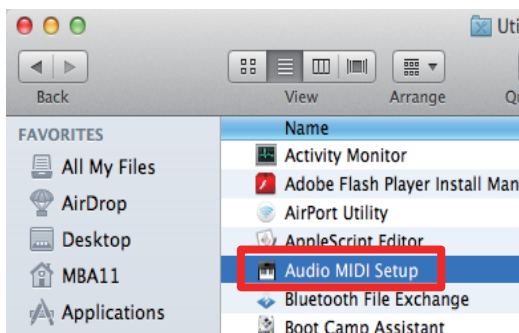
①Kliknij dwukrotnie „Macintosh HD”.



②Kliknij „Applications”, a następnie „Utilities”.



③Kliknij „Audio MIDI Setup”.



④Kliknij „USB High Speed Audio” i zmień część „Format” wyświetlaną po prawej, wybierając żądaną częstotliwość próbkowania i głębię bitową.

* Po zmianie dźwięk jest odtwarzany zgodnie z częstotliwością próbkowania i głębią bitową tu ustawionymi.

